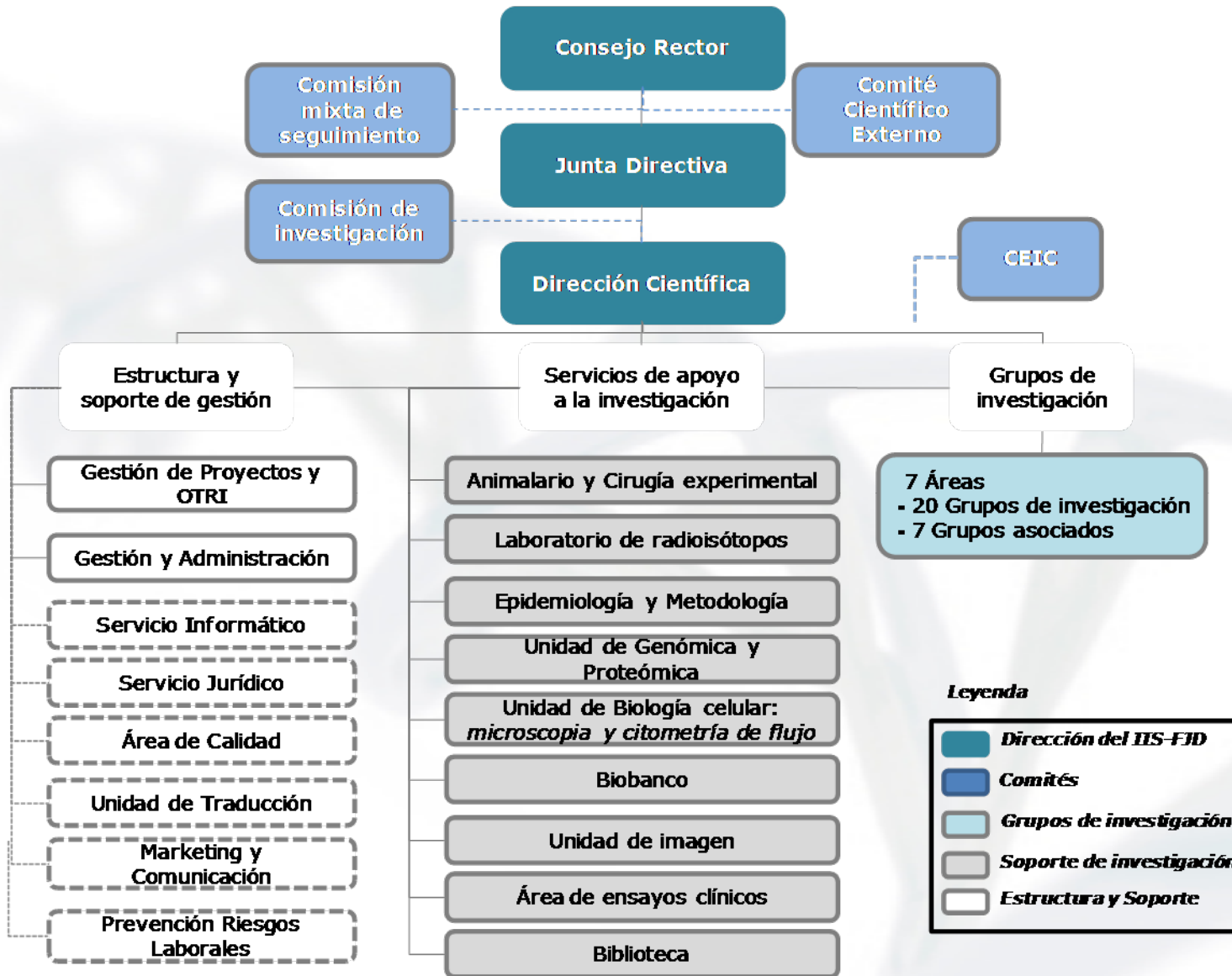




**IIS-FJD
Marzo 2013**

Estructura



7 Áreas
20 Grupos
7 Asociados

Áreas Temáticas	Grupos de investigación
Cáncer	Anatomía Patológica Hematología Oncología Grupos Asociados Cirugía Oncológica: General y NC Cirugía Torácica Radioterapia
Enfermedades Infecciosas, Inflamatorias y Crónicas	Alergia e Inmunología Enfermedades Infecciosas y Medicina Tropical Microbiología Neumología Reumatología y Patología ósea degenerativa Traumatología Grupo Asociado Atención Primaria
Neurociencias	Neurología Psiquiatría y Salud Mental
Nutrición y Enfermedades Metabólicas	Endocrinología, Metabolismo y Nutrición Investigación Pediátrica Patología de Lípidos: Clínica y Experimental
Patología Cardiovascular, Renal e Hipertensión	Cardiología Nefrología, Patología Vascul ar e Hipertensión Urología Grupo Asociado Cirugía Cardíaca y Vascul ar

Áreas Transversales	Grupos de investigación
Genética y Genómica	Genética
Tecnología e Innovación Sanitaria	Anestesia y Medicina Intensiva Investigación en Nuevas Terapias Grupos Asociados Cirugía Maxilofacial Cirugía Plástica, Estética y Reparadora

Servicios de apoyo a la investigación (1)

OTRAS AREAS	PERSONAL
Gerencia*	Ana Posada
Gestión y Administración*	Verónica García Bibian Garcia Nieves Martínez, Vanessa García, María Guerra, Eva Vaquerizo
Informática	Pablo Ruiz Arcones
Biblioteca y Documentación	Valentín Calvo
Traducción	Oliver Shaw
Docencia	Jerónimo Farré, Luis Galán
Unidad de Calidad	Marta González Contreras
Servicios Jurídicos	Luis Ortega
Marketing y comunicación WEB, Newsletter	Julio Fernández Llamazares M ^a Cruz García Rueda Sara Santa- Cruz

** Áreas propias del IIS-FJD*

AREAS	PERSONAL PROPIO	RESPONSABLE
Unidad de Genómica y Proteómica	Cristina Villaverde Ruth Fernández	Carmen Ayuso Fernando Vivanco
Animalario y Cirugía Experimental		Carlos Castilla
Laboratorio de Radioisótopos	M ^a del Mar González García-Parreño	Julio Valverde Morán
Epidemiología y Metodología		Ignacio Mahillo
Unidad de Biología Celular: microscopía y citómetro de flujo	M ^a del Mar González García-Parreño	Victoria del Pozo
Biobanco	Sandra Zazo	Federico Rojo Félix Manzarbeitia
Área de Ensayos Clínicos	Raquel Muñoz Iris Moreno Laura Casas	Emilio Calvo Javier Bécares Nieves Martinez
Unidad de Imagen Médica		Ángeles Franco
Unidad de Innovación		Alberto Ortiz